



**JOURNÉES  
EUROPÉENNES  
DU PATRIMOINE  
2022**

**17 - 18  
septembre**  
à l'Hôtel de  
Région

**Cultivez  
votre  
patrimoine !**

**DÉCOUVREZ  
UN PATRIMOINE DURABLE  
À L'HÔTEL DE RÉGION**

**RÉGION  
PAYS  
DE LA LOIRE**

Profitez des Journées européennes du patrimoine pour découvrir autrement l'Hôtel de Région et la pointe orientale de l'Île de Nantes, avec des visites à pied ou en bateau, en musique ou dans la nature.

## SAMEDI 17 SEPTEMBRE



**Découvrez la faune et la flore** autour de l'Hôtel de Région par Noën Cudennec, animateur nature (L'Échappée), lors d'une balade « À la découverte de la flore sauvage : reconnaissance de plantes communes aux propriétés comestibles et médicinales et plantes typiques des bords de Loire ».

**Horaire : 15 h 30. Durée 1h30. Résa**



**Embarquez en Navibus** pour une mini-croisière patrimoine autour de l'Île de Nantes, commentée par l'association Estuarium depuis le ponton de l'Hôtel de Région.

**Deux croisières : départs à 14 h et 15 h 30. Durée 45 mn. Résa**



**Baladez-vous** : visites libres ou guidées pour découvrir l'architecture de l'Hôtel de Région des Pays de la Loire, en intérieur ou en extérieur. Détails des thématiques sur patrimoine.paysdelaloire.fr

**Horaires : visites guidées à 14 h – 15 h et 16 h 30. Durée 45 mn. Résa**

**Visites libres de 14 h à 17 h 30.**



**Venez découvrir les métiers de l'Inventaire et des Archives** lors d'un café-patrimoine.

**Horaire : 14 h 15. Durée 30 mn. Résa**



**Testez vos connaissances** sur 50 ans de découvertes du patrimoine en Pays de la Loire et des sites patrimoniaux emblématiques, découvrez les grandes dates marquantes de la collectivité régionale et venez jouer à la Ludothèque patrimoine !

**Horaires : de 14 h à 17 h 30. Accès libre**

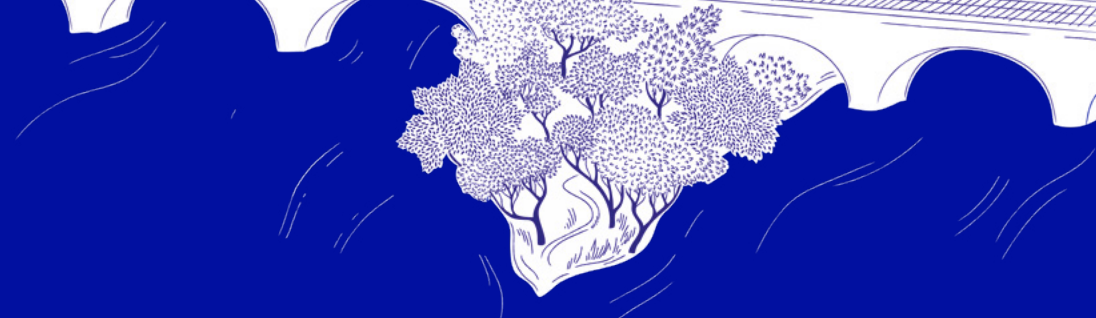


**Vibrez avec le quatuor Théis** « L'eau et les bateaux, de Vivaldi aux Beatles ».

**Horaire du concert : 18 h. Durée 40 mn. Résa**

*L'accès au grand hall est libre de 13h 45 à 17h 30.  
Déambulation en autonomie possible sans visite guidée (hors bureau de la présidente).  
Pour chaque événement, se présenter 15 mn avant l'horaire indiqué.*

**PENSEZ À RÉSERVER – MODALITÉS AU DOS !**



## DIMANCHE 18 SEPTEMBRE



**Découvrez la biodiversité et le bâti** autour de l'Hôtel de Région avec Valentin Mau-gard, de la Ligue de protection des oiseaux.

**Horaire : 10 h 30. Durée 2h. Résa**



**Baladez-vous** : visites libres ou guidées pour découvrir l'architecture de l'Hôtel de Région des Pays de la Loire, en intérieur ou en extérieur. Détails des thématiques sur patrimoine.paysdelaloire.fr

**Horaires : visites guidées à 11 h - 14 h – 15 h et 16 h. Durée 45 mn. Résa**

**Visites libres de 13 h 30 à 16 h 30.**



**Embarquez en Navibus** pour une mini-croisière patrimoine autour de l'Île de Nantes, commentée par l'association Estuarium depuis le ponton de l'Hôtel de Région.

**Deux croisières : départs à 14 h et 15 h 30. Durée 45 mn. Résa**



**Testez vos connaissances** sur 50 ans de découvertes du patrimoine en Pays de la Loire et des sites patrimoniaux emblématiques, découvrez les grandes dates marquantes de la collectivité régionale et venez jouer à la Ludothèque patrimoine !

**Horaires : de 14 h à 17 h 30. Accès libre**



**Venez découvrir les métiers de l'Inventaire et des Archives** lors d'un café-patrimoine.

**Horaire : 14 h 15. Durée 30 mn. Résa**



**Vibrez avec le quatuor Théis** « L'eau et les bateaux, de Vivaldi aux Beatles ».

**Horaire du concert : 17 h. Durée 40 mn. Résa**

*L'accès au grand hall est libre de 10h 30 à 12h 30, puis de 13h 30 à 16h 30.  
Déambulation en autonomie possible sans visite guidée (hors bureau de la présidente).  
Pour chaque événement, se présenter 15 mn avant l'horaire indiqué.*

**PENSEZ À RÉSERVER – MODALITÉS AU DOS !**

## Réervations

Pour les croisières fluviales, les concerts, les cafés-patrimoine, les balades nature (L'Échappée et LPO), les réservations sont ouvertes du 9 au 14 septembre 2022 à partir de l'Open agenda régional > rubrique Journées européennes du patrimoine et sur le site de Marine et Loire pour les croisières sur la Loire.

**Concerts, cafés-patrimoine, balades nature :**  
réservez sur [openagenda.com/region-pays-de-la-loire](https://openagenda.com/region-pays-de-la-loire)





**Croisières fluviales :** réservez sur [marineetloire.fr/](https://marineetloire.fr/)

## Infos pratiques

**Hôtel de Région – 1 rue de la Loire – 44200 NANTES**

### Accès :

  Ligne de bus 5 / arrêt Pompidou – Ligne de bus 26 / arrêt Hôtel de Région  
Station Bicloo 084-Région

 Accès PMR possible sauf ponton.

 Billet live 5 € pour un trajet en TER tarif unique pour se rendre aux JEP durant tout le week-end (aller simple).

 La programmation se conformera aux conditions sanitaires en vigueur.

## L'HÔTEL DE RÉGION DES PAYS DE LA LOIRE

L'Hôtel de Région se place à la croisée d'un projet architectural et d'une opération d'urbanisme. Dès sa conception, il s'est imposé par son implantation, sa relation à son environnement et sa silhouette, signée par l'agence Ménard-Durant-Thibault, comme un élément caractéristique du paysage des rives de la Loire à Nantes.

Il est le marqueur symbolique de l'institution qu'il abrite, ainsi que de son rôle fédérateur d'un territoire en quête d'un récit commun.



[patrimoine.paysdelaloire.fr](https://patrimoine.paysdelaloire.fr)

 **RÉGION  
PAYS  
DE  
LA LOIRE**